



PA310 負載記錄電力表



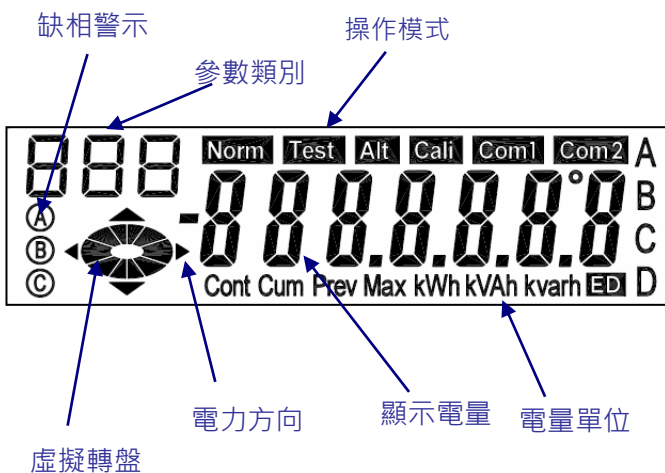
PA310 設計應用於一般單、三相系統之電力監控與負載調查，其寬廣的量測範圍可適用於一般低壓單、三相系統。而其在低電流(5A)以下仍具有優於 0.5%的精度表現，使其亦可應用於中、高壓系統之二次側量測。PA310 具有：外接開口式 CT、雙向計量、長時間負載記錄、標準通訊界面等特點，體積小、安裝簡易、成本低、使用彈性大，十分利於現代電力監控與負載調查的需要。

◆ 產品特色

- 採用外接開口式比流器(CT),裝置方便,利於不停電作業
- 亦可選擇內建 5A CT 選項(無外接開口式 CT)
- 量測範圍廣，配置不同的比流器可彈性擴大量測範圍
- 精度良好，kWh 精度優於 0.5%(pf=1)
- 可擴充達 10000 筆之負載用電記錄，記錄時間週期可彈性設定
- 具備 RS485 通訊界面，支援 Modbus 標準通訊協定，應用彈性大

◆ 顯示與接線

LCD顯示模式



電表接線方式



◆ 適用規範

1. LVD 測試認證: EN61010-1
2. CE 測試認證:

EN61326 Conducted Emission EN61000-3-2 Harmonic Current Emission EN61000-4-2 Electrostatic Discharge EN61000-4-4 Electrical Fast Transient/Burst EN61000-4-6 Conducted Susceptibility EN61000-4-8 Power Frequency magnetic Field	EN61326 Radiated Emission EN61000-3-3 Voltage Fluctuation and Flicker EN61000-4-3 Radiated Susceptibility EN61000-4-5 Surge EN61000-4-11 Voltage Dips and Interruption
---	--
3. FCC 測試認證: Class A 及 CISPR 22



◆ 功能對照表

	PA310 負載記錄電力表 含外接開口式 CT	PA310 負載記錄電力表 內建 5A CT
輔助電源	100-240 VAC	
量測接線模式	3P4W, 3P3W-2CT, 3P3W-3CT, 1P3W, 1P2W, 自動判斷接線模式	
電壓輸入範圍	AC 10-480 V	AC10-600 V
電流輸入範圍	CTΦ10mm, 1mA~10A CTΦ10mm, 30mA~60A CTΦ16mm, 50mA~100A CTΦ24mm, 80mA~200A CTΦ36mm, 100mA~300A CTΦ31.6mm, 1A~600A CTΦ50.8mm, 1A~1000A 超過 1000A: 可選擇 flexible Rogowski Coil CT(軟式 CT)	內建 5A CT
功耗	2.7W/7VA	
主要通訊埠	RS485 Modbus protocol, 2-wire, 9600~38400bps, 支援 Modbus TCP/IP	
量測參數	電流(平均, 各相) 電壓(V_LL, V_LN, 平均) 功率因素(平均, 各相) kW, kvar, KVA (平均, 各相) Wh+, Wh-, VArh+, VArh-, Vah Phase Angle (V_a, V_b, V_c, I_a, I_b, I_c), Hz	
精度	V/I: 0.3%, kW: 0.5% (PF=1)	
需量量測	kW 需量(及時值, 前一次)/計算方式可選擇固定式(Block)或移動式(Rolling)	N/A
諧波分析	THD- V, I (電壓/電流總諧波)	N/A
負載記錄	有 2 組, 第一組最多紀錄 12 種, 第二組最多紀錄 8 種 最大儲存量: 104 天(interval = 15 mins)/一種(第一組 12 種或第二組 8 種)	
I/O 接點	kWh Pulse output	
安裝方式	DIN-rail(鋁軌安裝及對角螺絲固定)	
尺寸(mm)	110(W)*75(H)*120(L)	
顯示	Mono STN-LCD	
作業溫度	- 20 ~ 70 °C	
儲存溫度	- 25 ~ 80 °C	
濕度(RH, %)	95%	
接線端子	2*10, 符合 IP20	

◆ 訂購資訊

PA310-①②

① CT 選擇

- | | |
|------------------------------|---|
| 0 : 5A, 內建 5A CT | 5 : 600A, CTΦ31.6mm, 1A~600A |
| 1 : 10A, CTΦ10mm, 10mA~10A | 6 : 1000A, CTΦ50.8mm, 1A~1000A |
| 2 : 60A, CTΦ10mm, 30mA~60A | 7 : 1000A, flexible Rogowski Coil CT. Window size: 19cm, Transf. length: 1.5M |
| 3 : 100A, CTΦ16mm, 50mA~100A | 8 : 2000A, flexible Rogowski Coil CT Window size: 19cm, Transf. length: 1.5M |
| 4 : 200A, TΦ24mm, 80mA~200A | 9 : 300A, CTΦ36mm, 100mA~300A |

② 頻率

- 0 : 60Hz
1 : 50Hz